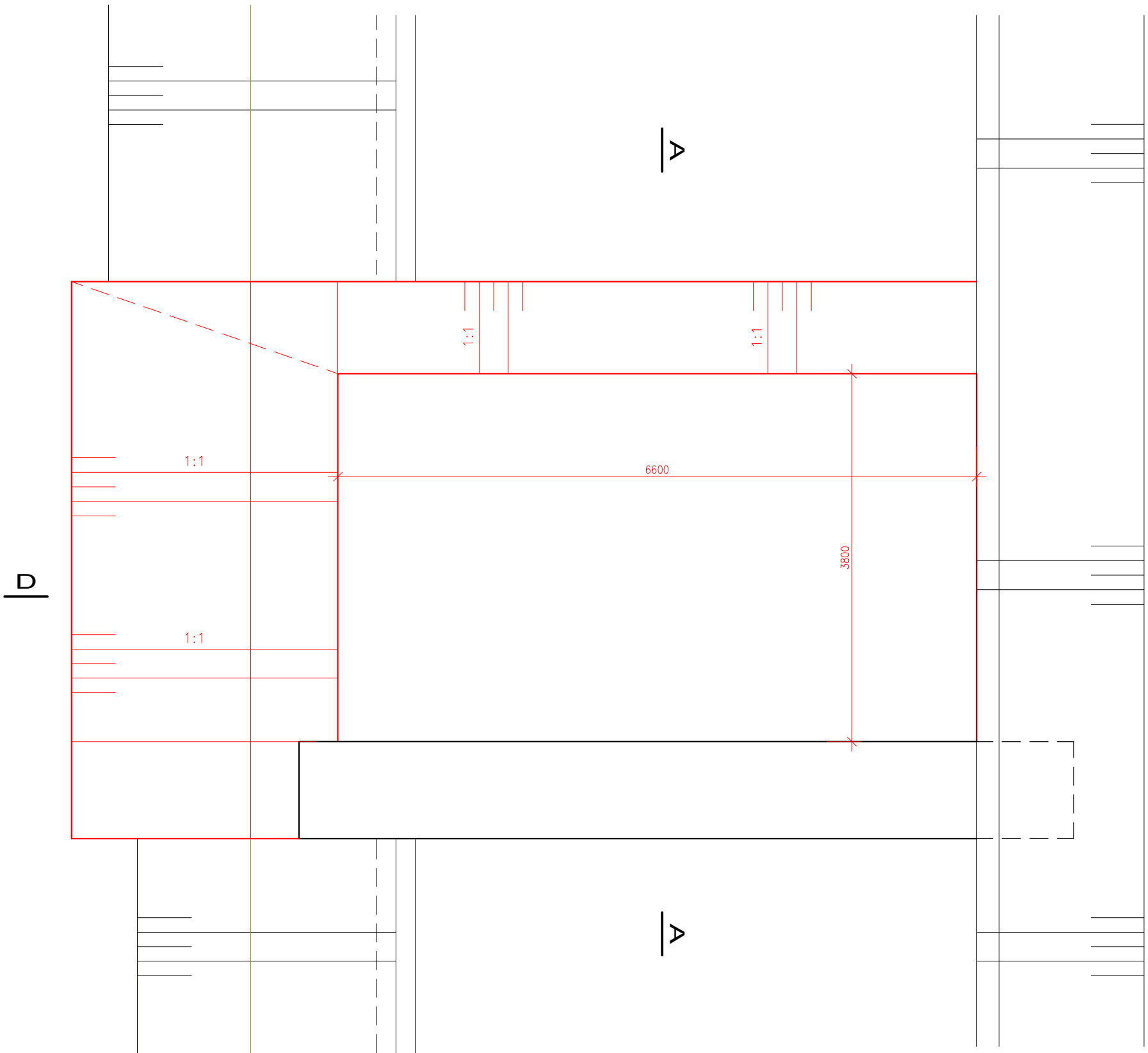
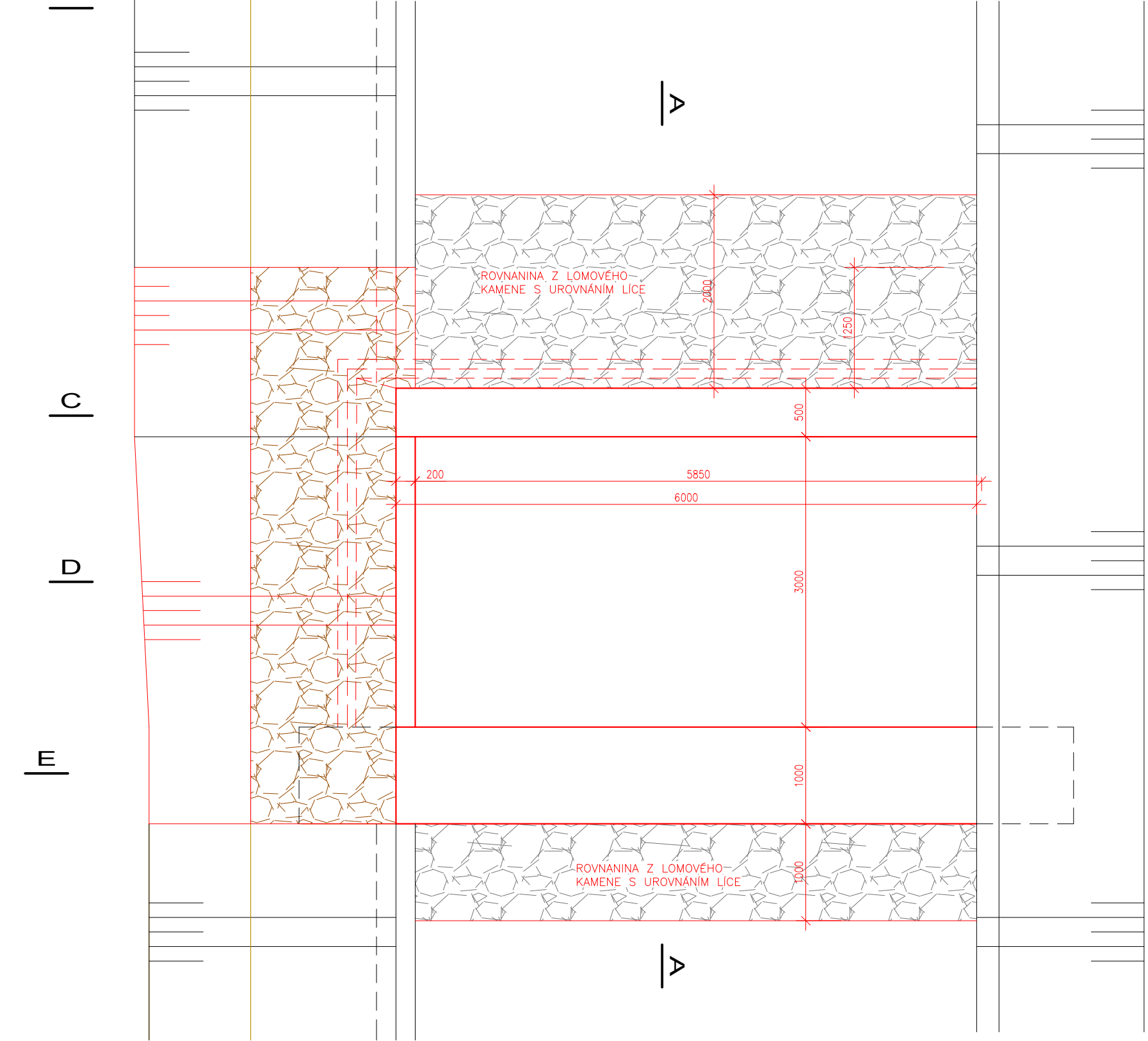


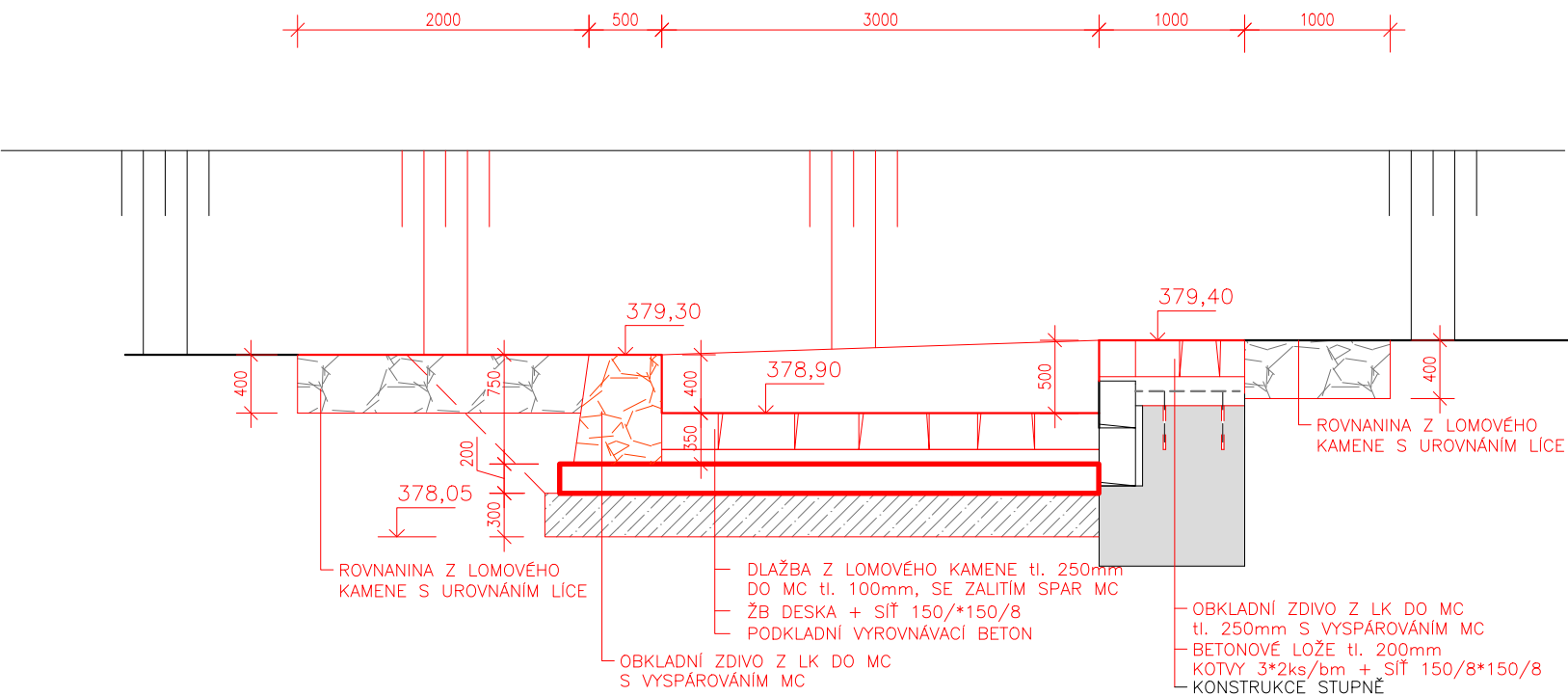
VÝKOPOVÝ PLÁN - PŮDORYS



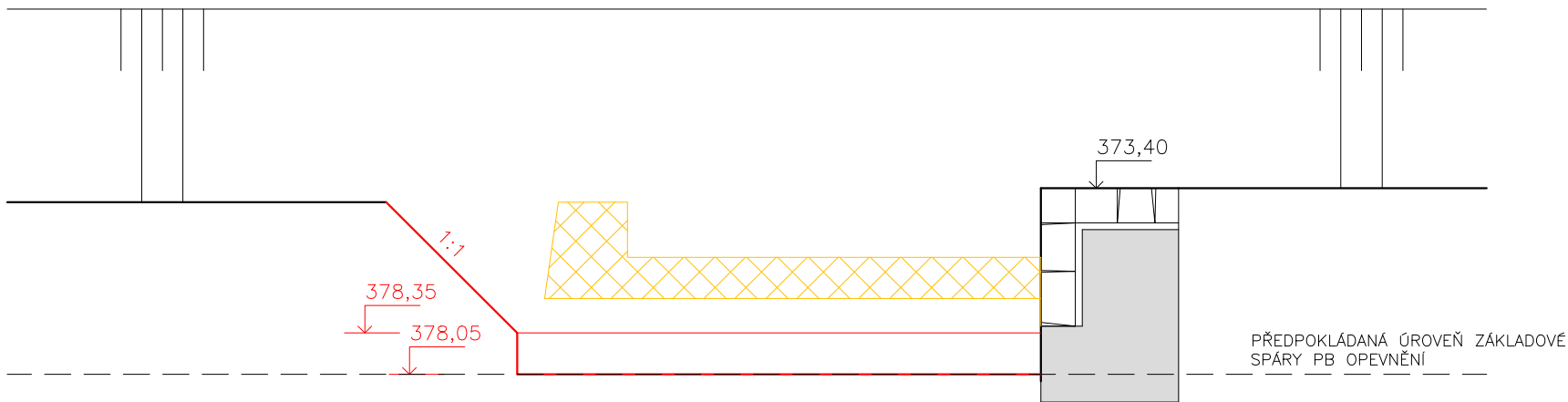
PŮDORYS



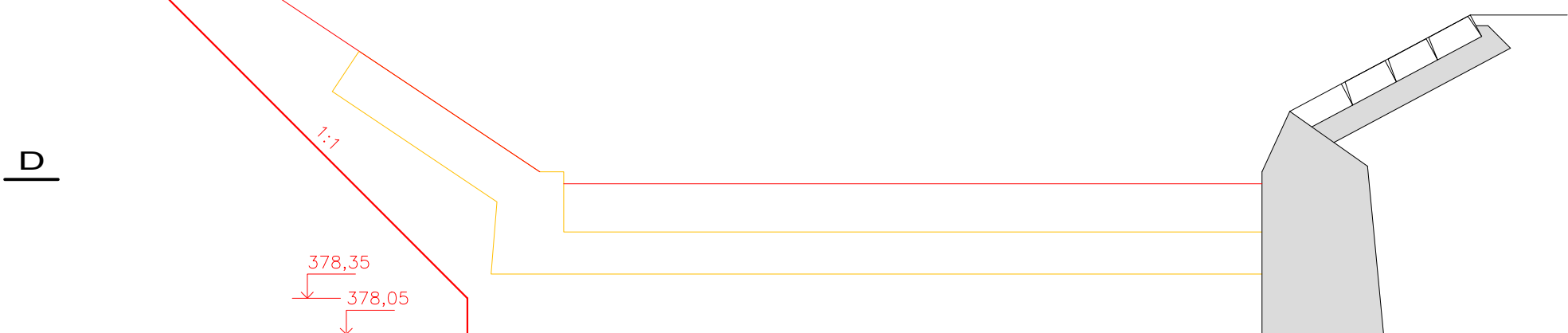
ŘEZ A-A



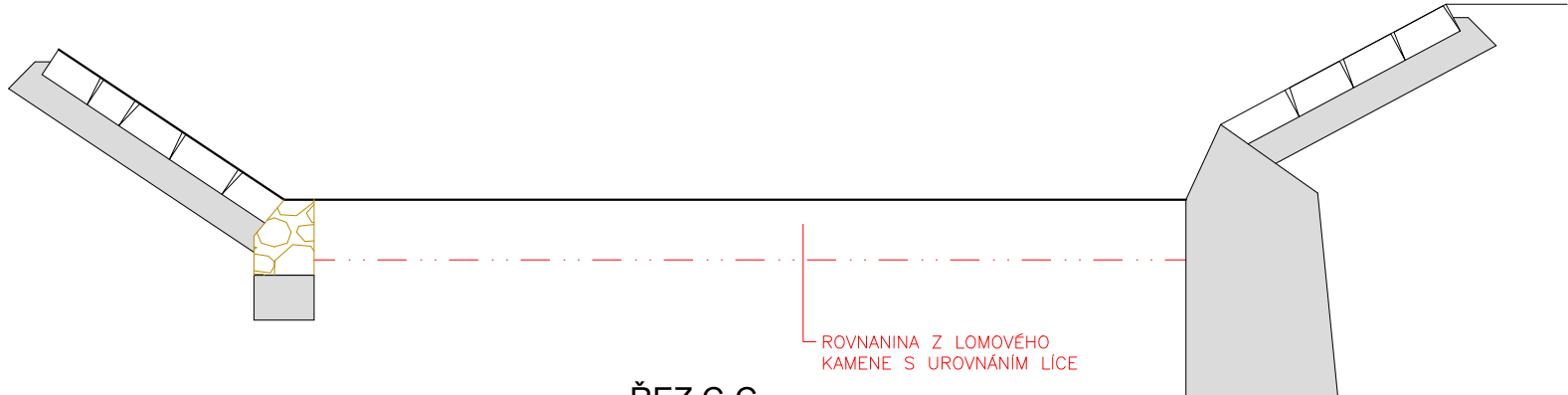
VÝKOPOVÝ PLÁN - ŘEZ A-A



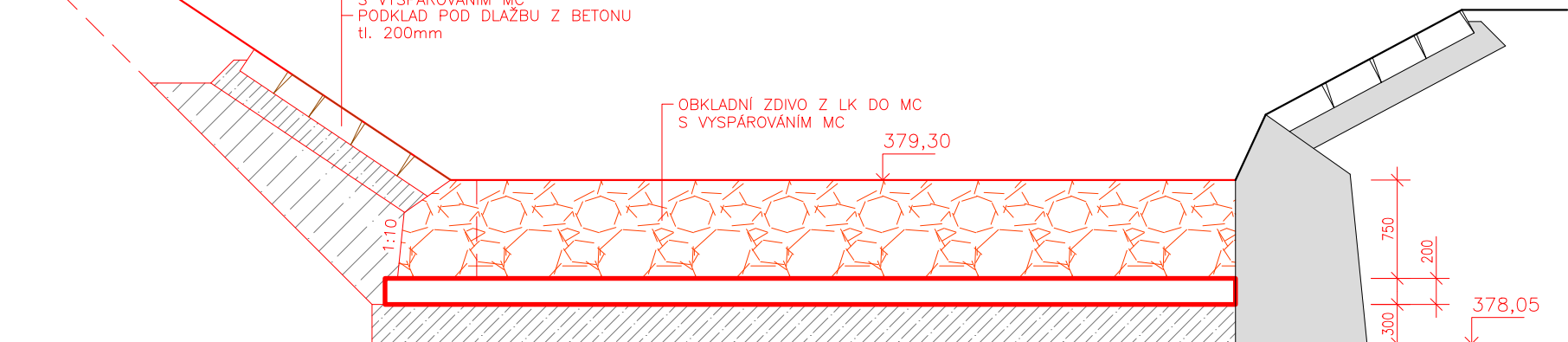
VÝKOPOVÝ PLÁN - ŘEZ D-D



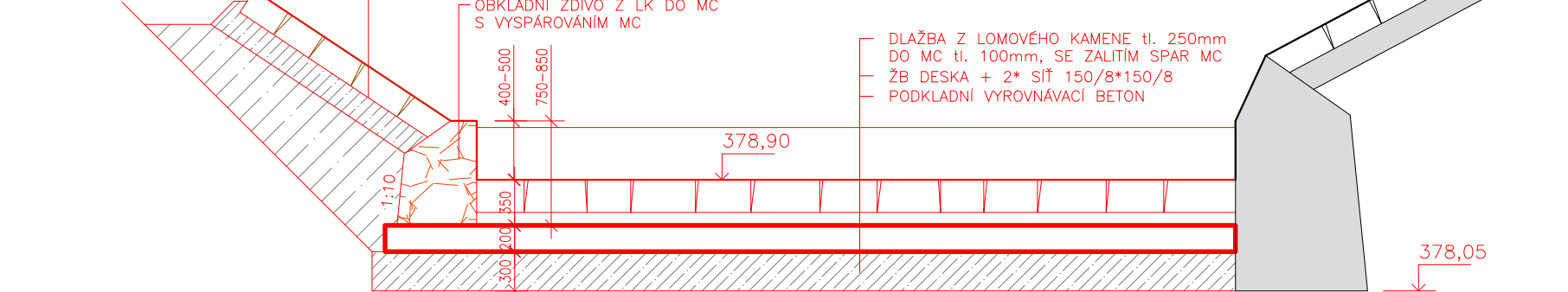
ŘEZ B-B



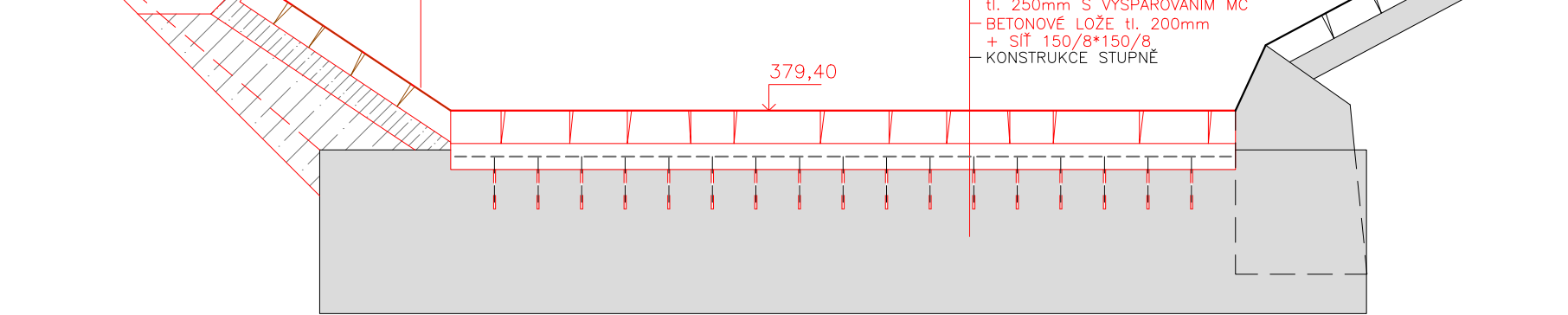
ŘEZ C-C



ŘEZ D-D



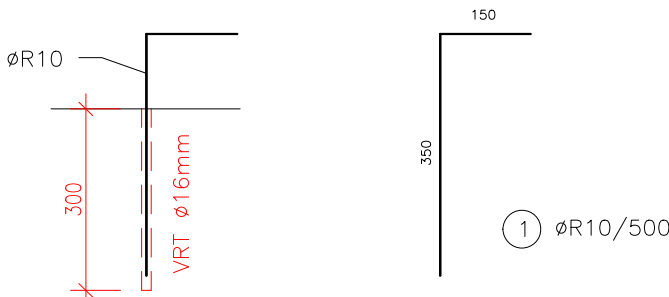
ŘEZ E-E



POZNÁMKA:

- SKLON SVAHU OPRAVOVANÉHO OPEVNĚNÍ (DLAŽBA Z LOMOVÉHO KAMENE) BUDE NAVAŽOVAT NA SKLON STÁVAJÍCÍHO SVAHU POD A NAD OPRAVOU
- PŘECHOD DO ROZDILNÝCH SKLONŮ SVAHŮ NAD A POD OPRAVOU BUDE PLYNULÝ – ZBORCENÁ PLOCHA
- BETONÁŽ PODKLADNÍHO VYROVNÁVACÍHO BETONU BUDE PŘÍMO DO VÝKOPU SOUČASNĚ S REALIZACÍ VÝKOPU A S ČERPÁNÍM VODY

DETAIL ZAVAZOVACÍ KOTVY



TABULKA VÝZTUŽE (bez prořezu)

Č.POL.	PRŮMĚR	DĚLKA (m)	POČET (ks)	DL.CELK. (m)	HMOTNOST (kg/m)	HMOTNOST CELK. (kg)
1	ø10	0,50	30	15,00	0,617	9,26
						9,26

PODKLADNÍ BETON C25/30 XA1
KONSTRUKČNÍ BETON C25/30 XF3 XC4
OCEL 10S05
KRYTÍ VÝZTUŽE 50mm

Zodpovědný pracovník	Vypracoval	AQUA CENTRUM	
Ing. Milan Bartošík	Ing. Jan Varadíněk	Břeclov s.r.o.	
Investor: Povodí Moravy, s.p., Dřevařská 11, 60200 Brno		Kapusty 27, 690 06 Břeclov	
Alike:		IČO 60710063, DIČ CZ60710063	
		tel.: 519 333 689, email: aqc@wo.cz	
		Formát	listopad 2021
		Datum	listopad 2021
		Číslo stavby	
Příloha: S004 – OPRAVA TOKU V Ř.KM 11,514 – 12,150		Měřítko	Číslo přílohy
STUPEŇ 82 km 11,572 - stavební výkresy		1:50	D.14.b.6